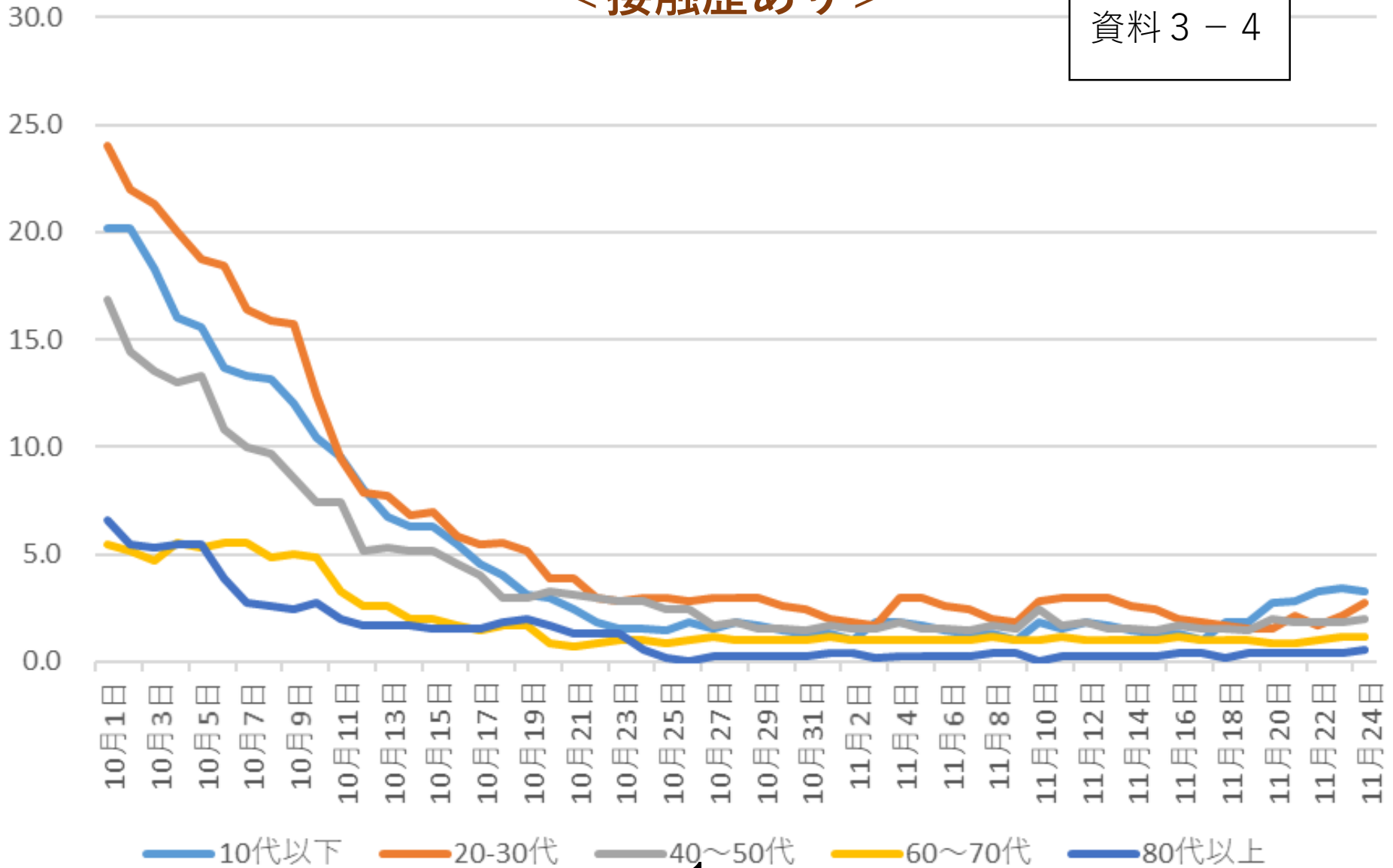
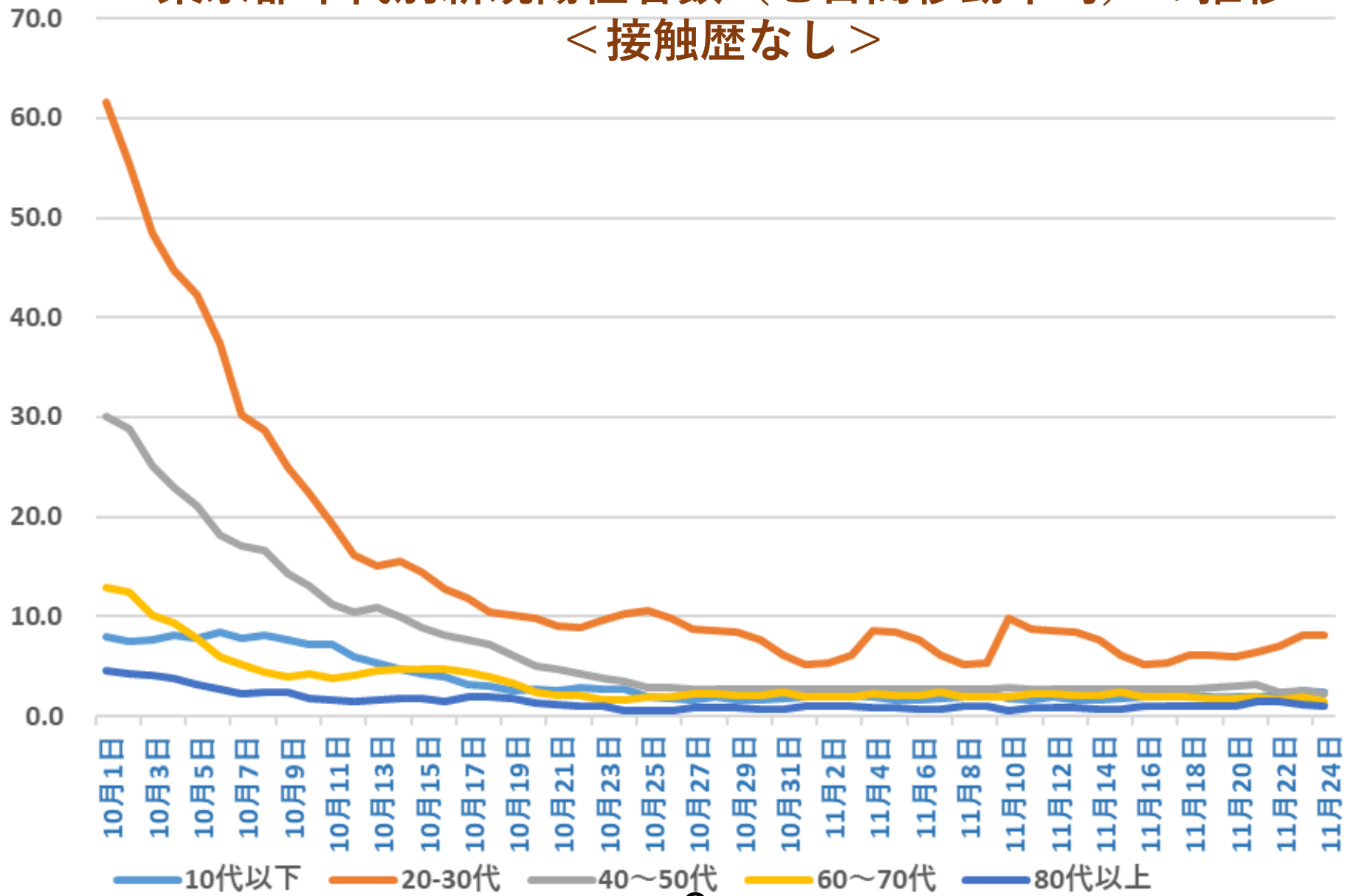


# 東京都年代別新規陽性者数（七日間移動平均）の推移 ＜接触歴あり＞

資料 3 - 4



# 東京都年代別新規陽性者数（七日間移動平均）の推移 < 接触歴なし >

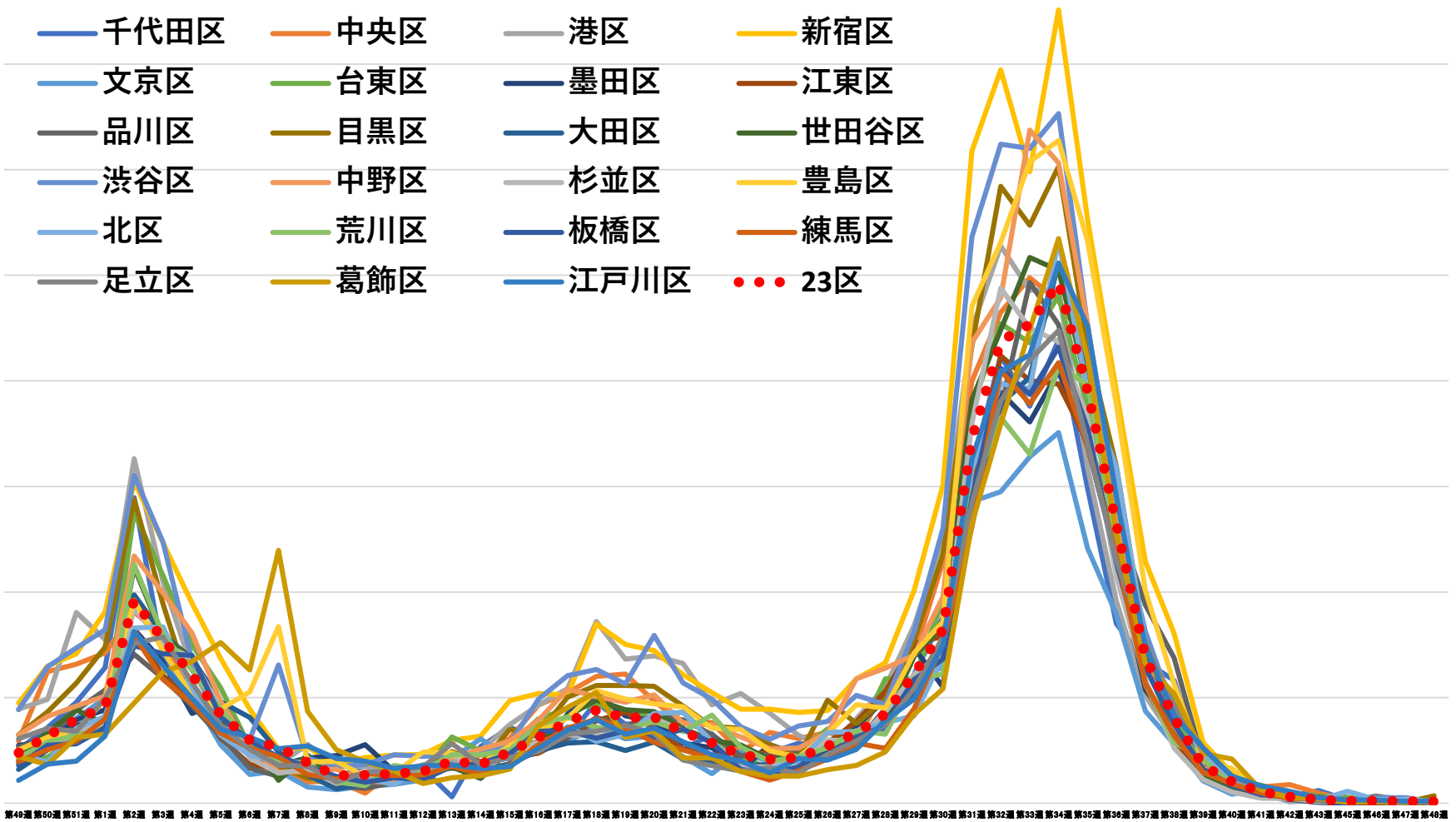


人

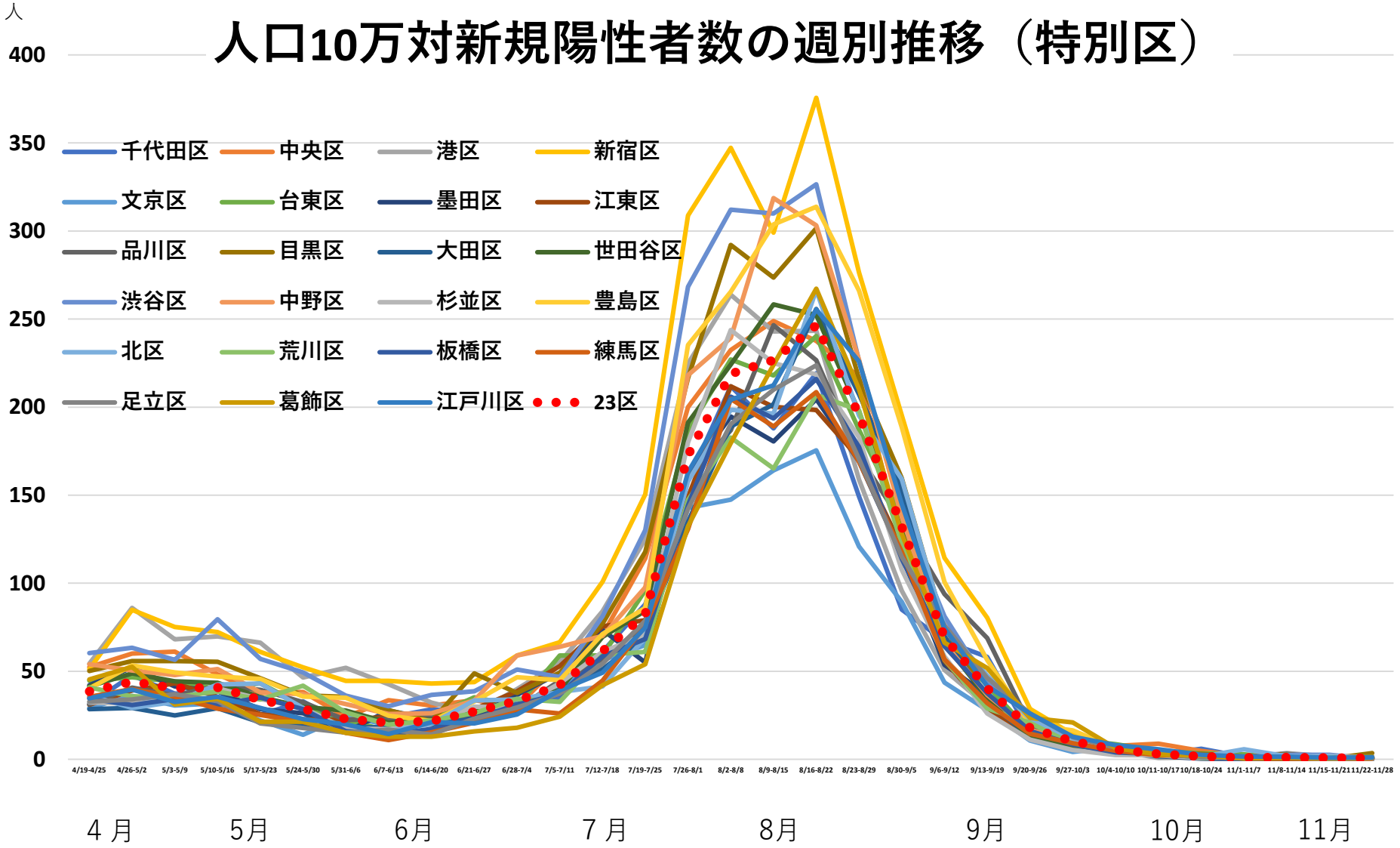
# 人口10万対新規陽性者数の週別推移（特別区）

400  
350  
300  
250  
200  
150  
100  
50  
0

- 千代田区
- 文京区
- 品川区
- 渋谷区
- 北区
- 足立区
- 中央区
- 台東区
- 目黒区
- 中野区
- 荒川区
- 葛飾区
- 港区
- 墨田区
- 大田区
- 杉並区
- 板橋区
- 江戸川区
- 新宿区
- 江東区
- 世田谷区
- 豊島区
- 練馬区
- 23区



# 人口10万対新規陽性者数の週別推移（特別区）



# 人口10万対新規陽性者数の週別推移（特別区）

人

10

9

8

7

6

5

4

3

2

1

0

- 千代田区
- 中央区
- 港区
- 新宿区
- 文京区
- 台東区
- 墨田区
- 江東区
- 品川区
- 目黒区
- 大田区
- 世田谷区
- 渋谷区
- 中野区
- 杉並区
- 豊島区
- 北区
- 荒川区
- 板橋区
- 練馬区
- 足立区
- 葛飾区
- 江戸川区
- 23区

10/4-10/10      10/11-10/17      10/18-10/24      11/1-11/7      11/8-11/14      11/15-11/21      11/22-11/28

4月      5月      6月      7月      8月      9月      10月      11月

# 区別人口10万対の新規陽性者数地図 第41～48週(10/4～11/28)

第41週



第42週



第43週



第45週



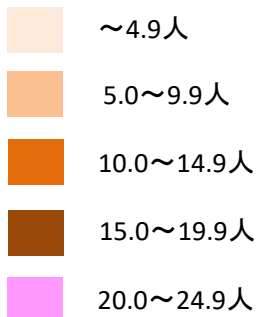
第46週



第47週



第48週



6



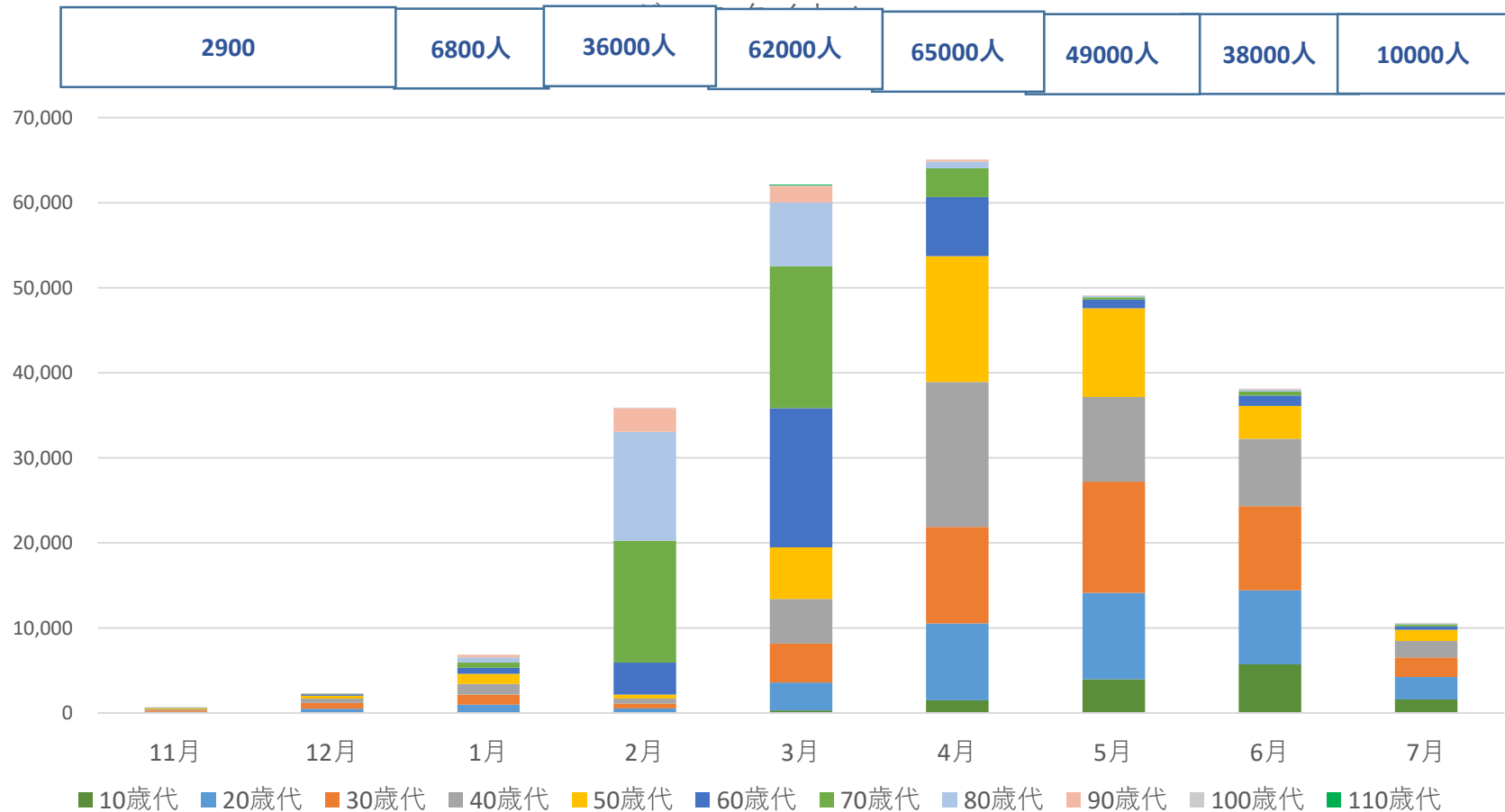
# 区別人口10万対の新規陽性者数の変化(第45/46週、第46/47週)



2週連続で増加している区



# 北区における新型コロナワクチン 年代別第3回接種予定



# 北区における新型コロナワクチン 年代別第3回接種予定(60~80代)

